

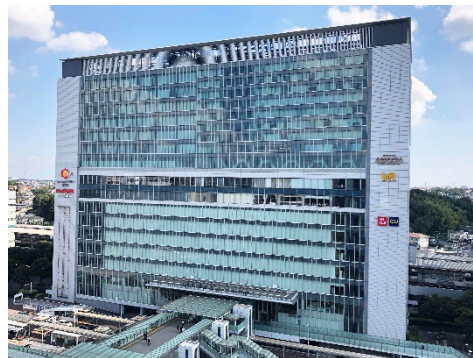
1日約22万人が利用するターミナル駅、JR新横浜駅に直結  
**12月下旬「キュービックプラザ新横浜」8階にオープン**  
～創業の地である横浜に、43店舗目の展開～

株式会社有隣堂（本社：神奈川県横浜市、代表取締役社長：松信健太郎）は、2023年12月下旬（予定）にJR新横浜駅直結の商業施設「キュービックプラザ新横浜」8階に新規店舗を出店することをお知らせいたします。当社は、1909年の創業以来、関東エリア（神奈川県、東京都、千葉県）に書店や複合型店舗を展開し続けてきました。そして、本年10月には、関西エリア（兵庫県）にも新たな店舗を出店しました。今回の出店は、当社にとって43店舗目の展開となります。

新横浜駅周辺地区は、「新横浜都心」として横浜市内で都心の一つと指定され、多くのオフィスビルやホテルが建ち並び、さらには横浜アリーナや横浜国際総合競技場（日産スタジアム）へのアクセスが便利な場所となっています。また、交通アクセスにおいても優れており、JR東海の東海道新幹線、JR東日本の横浜線、横浜市営地下鉄のブルーライン（3号線）、相模鉄道の相鉄新横浜線、東急電鉄の東急新横浜線の5つの鉄道会社と5つの路線が交差し、利用可能となっています。

店舗の出店先である「キュービックプラザ」は、「Cubic」の頭文字に由来しており、「Casual（気軽な）」「Usual（いつもの）」「Brilliant（輝いている）」「Interesting（おもしろい、興味深い）」「Convenient（便利）」な「PLAZA（広場）」としての役割を果たすことを目指しており、その理念を掲げています。

駅利用者、周辺地域の住民、オフィスワーカーなど、駅ビルを日常的に利用される方々の生活を豊かに彩る場所と位置づけています。



キュービックプラザ新横浜 外観

当社は横浜で創業し、お客様から愛され、心地よいショッピング体験を提供することを使命としています。今後も地域の皆様から支持される店舗づくりを進め、お客様の期待に応えてまいります。新店舗の詳細については、改めてご案内させていただきます。

#### ■新店舗概要

- ・店舗名：未定
- ・開店日：2023年12月下旬（予定）
- ・住所：横浜市港北区新横浜2丁目100番地45  
キュービックプラザ新横浜8階
- ・最寄り駅：新横浜駅（JR東海道新幹線、横浜線、横浜市営地下鉄ブルーライン、相鉄・東急新横浜線）
- ・売場面積：約329.48坪（約1,089.21㎡）
- ・営業時間：10:00～21:00



## ■会社概要 株式会社有隣堂

創業年月日：1909年12月13日(創業113年)

会社所在地：横浜市中区伊勢佐木町

代表者：代表取締役社長 松信健太郎

事業：神奈川、東京、千葉、兵庫に42店舗を展開する書店。複合型店舗では、飲食業態、アパレルショップなどの運営も行う。また、楽器・音楽教室、図書館等の運営受託、OA機器の販売、出版事業などを展開

公式ホームページ：<https://www.yurindo.co.jp/storeguide/>

---